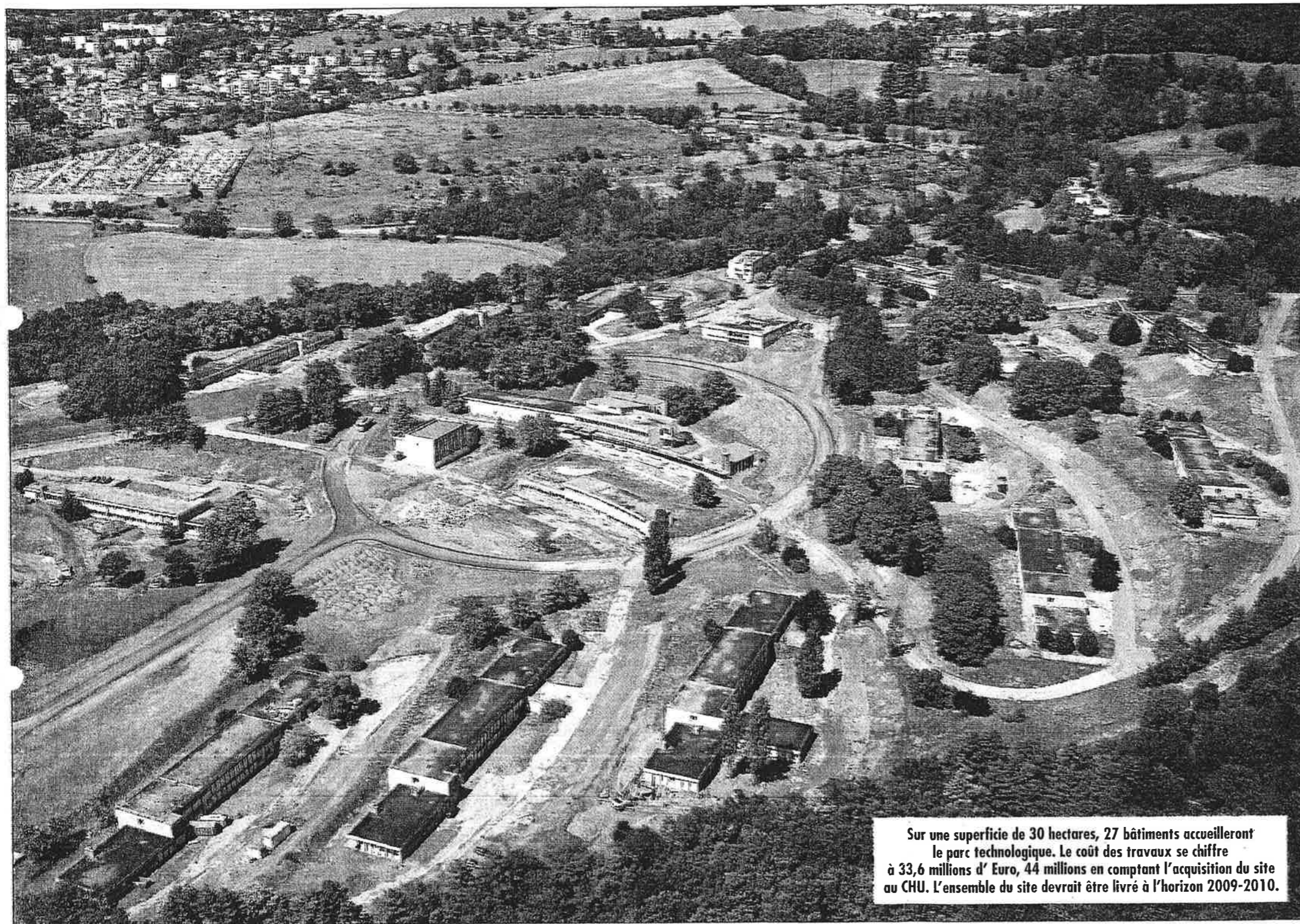


# Metrotech pépinière de l'innovation

A Saint-Jean-Bonnefonds, l'ancien site du service psychiatrique du Centre Hospitalier Universitaire, fait peau neuve. Sur une superficie de 30 hectares, à l'horizon 2009-2010, 27 bâtiments accueilleront un parc technologique où les nombreux pavillons seront transformés en plateformes dédiées aux entreprises de haute technologie.

**PAGE 3**





Sur une superficie de 30 hectares, 27 bâtiments accueilleront le parc technologique. Le coût des travaux se chiffre à 33,6 millions d' Euro, 44 millions en comptant l'acquisition du site au CHU. L'ensemble du site devrait être livré à l'horizon 2009-2010.

A Saint-Jean-Bonnefonds, l'ancien site du service psychiatrique du Centre Hospitalier Universitaire, fait peau neuve. Les nombreux pavillons sont transformés en plateformes dédiées aux entreprises de haute technologie.

## D'ABORD LE RÉSEAU ROUTIER

A Saint-Jean-Bonnefonds, l'ancien site réservé aux services psychiatriques du CHU (Centre Hospitalier Universitaire) est en pleine restructuration. Travaux Publics et entreprises du Bâtiments mettent aujourd'hui les bouchées doubles pour livrer Métrotech, parc technologique dédié à l'innovation. Dans un premier temps, les engins de chantier se sont attaqués aux infrastructures pour aménager un réseau routier digne de ce nom qui desservira l'ensemble des pavillons qui hébergeront les entreprises.

## DEUX ACCÈS POUR UN SITE

Le site ne comportait qu'un seul accès depuis le centre-ville de Saint-Jean-Bonnefonds. A terme, un second accès sera utilisable, en provenance de la vallée du Gier, depuis la ville de Saint-Chamond. Un rond-point sera également aménagé sur la RD 32 permettant ainsi une accessibilité plus aisée à Métrotech. A terme, les responsables techniques ont même prévu un accès direct à l'autoroute (à partir de la Varizelle) depuis la sortie de Saint-Chamond.

## DES ENTREPRISES HIGHTECH ATTENDUES

Au sein des différents pavillons qui se sont libérés, Saint-Étienne Métropole entend installer des entreprises de haute technologie, de la recherche et du développement plutôt que de la production. Toujours dans ses projets, Métropole espère que les sociétés accueillies travailleront autour des différents pôles d'excellence et de compétitivité comme le design, le médical, l'optique et la vision. Le site accueillera également une pépinière d'entreprises et un bâtiment des hautes technologies.

## LA LOCOMOTIVE CEEI

Le Centre Européen d'Entreprise et d'Innovation se veut la cheville ouvrière de cet équipement. Grâce à ses compétences il gèrera et aidera toutes les entreprises novatrices au sein de Métrotech. De plus, son président, Jean-Pierre Faisant et son directeur, Luc Sollier-Bresset veulent aussi mettre en place une pépinière d'entreprises. « Nous aiderons à la création et nous espérons qu'elles s'installeront ensuite sur le site avec des locaux fonctionnels à leur disposition » expliquent-ils.

## MÉTROTECH EN CHIFFRES

Sur une superficie de 30 hectares, 27 bâtiments accueilleront le parc technologique. Il possède un potentiel de 60 000 mètres carrés bâtis. Le coût des travaux se chiffre à 33,6 millions d' €, 44 millions en comptant l'acquisition du site au CHU. L'ensemble est financé par Saint-Étienne Métropole avec l'aide de la Région et du Conseil Général. L'ensemble du site devrait être livré à l'horizon 2009-2010, ce qui n'empêchera pas les entreprises de s'installer au fur et à mesure de l'avancement des travaux.

## DES ÉQUIPEMENTS HORS DU COMMUN

Métrotech propose aux entreprises des équipements particuliers comme les fluides, le haut débit, la climatisation. Les sociétés auront aussi la possibilité d'aménager des salles blanches, froides ou des laboratoires. La sécurité des biens et des personnes est garantie par un système de vidéosurveillance et une sécurisation individuelle de chaque bâtiment, selon les exigences de chacun. Enfin, des bureaux tertiaires seront disponibles pour tous les porteurs de projet. Ils permettront une domiciliation professionnelle et faciliteront les rencontres d'affaires.