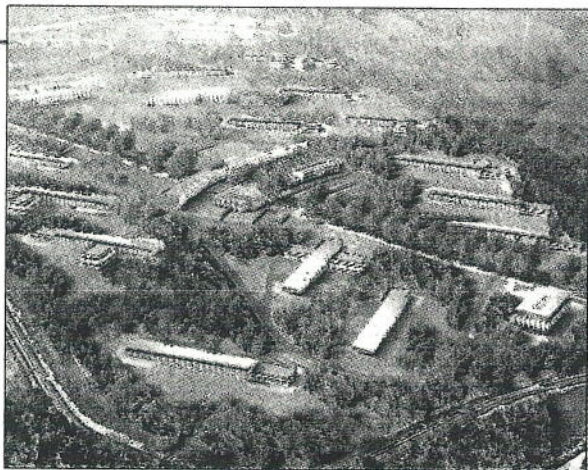


# Le futur parc technologique se dévoile



Sur l'ancien emplacement de l'hôpital psychiatrique, un parc d'une trentaine d'hectares particulièrement bien situé, Saint-Étienne Métropole a choisi d'installer un parc technologique, dédié à l'innovation. Hier, le cabinet parisien Architecture-Studio, qui a été retenu pour ce projet, a présenté les grandes lignes de ce que sera le futur Métrotech de l'agglomération.