

18 mois de travaux seront nécessaires pour le parking du Palais de justice

C'est vers le milieu de l'année 2012 que devrait être livré le parking du Palais de Justice après 18 mois de travaux.

Un parking très attendu par les automobilistes se rendant en centre-ville.

Les travaux impactent déjà grandement sur la vie du quartier tant en ce qui concerne les habitants que les commerces.

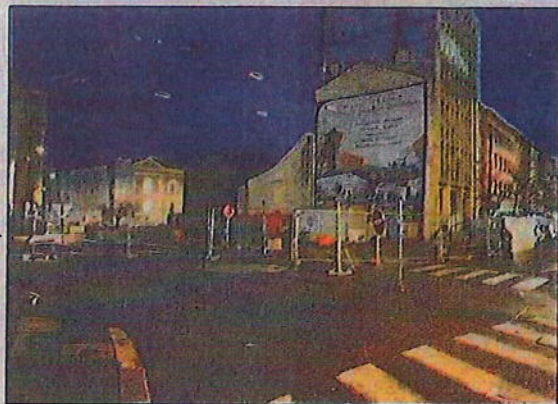
Le haut de la rue Georges-Teyssier, entre le Palais de justice et la Comédie est fermé, un couloir a été aménagé pour que les pié-

tons puissent passer. Avenue Émile-Loubet, à la hauteur de la Comédie, la circulation se fait en un seul sens : Boivin, Roannelle. Dans l'autre sens il faut contourner la Comédie par la rue Beaubrun. Rue Georges-Teyssier, à la hauteur du Palais de justice il n'y a plus qu'une voie de circulation. Les habitants de la périphérie des travaux ont été avertis par une circulaire de toutes ces déviations mais pour les automobilistes venant de l'extérieur cela semble plutôt compliqué.

Dans 18 mois, les quatre niveaux souterrains et le parking de surface proposeront presque 250 places.

Ce dernier, planté et végétalisé, offrira une belle perspective entre la Comédie et le Palais de justice. L'accès se fera par l'avenue Émile-Loubet et la sortie sur la rue Georges-Teyssier.

Il s'inscrit dans la rénovation du quartier et devrait être suivi de la reconstruction de la Comédie, de l'aménagement de l'avenue Émile-Loubet et celle du cours Buisson



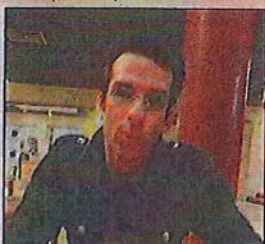
Les travaux entraînent des modifications de circulation / Josette Genie

À VOTRE AVIS

Que pensez-vous de la réalisation de ces travaux ?



/ Josette Genie



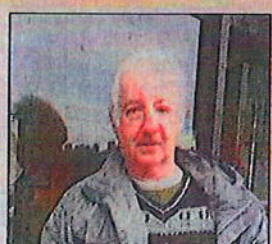
/ Josette Genie



/ Josette Genie



/ Josette Genie



/ Josette Genie

COLETTE FOURNIER
Habitante des immeubles
Tarentaise

« Il était temps que cela commence car les habitants espèrent que cela règlera peut-être un certain nombre de problèmes de stationnement. En attendant il y a une grosse pagaille ! Je ne sais pas s'il sera très utilisé par les gens du quartier car le paiement sera un problème. Déjà certains ont renoncé à leur garage qu'ils trouvent trop chers. En tout cas cela fera disparaître cette friche et les nuisances qu'elle génère. »

BERTRAND PERRET
Comédie de Saint-Étienne

« Ces travaux s'inscrivent dans le développement du quartier. Il y avait un vrai besoin, les spectateurs de la Comédie nous faisaient régulièrement des remarques sur la difficulté pour se garer. Ce qu'il faut savoir c'est comment on va pouvoir disposer des places de parking, si elles ne sont pas majoritairement attribuées à des abonnés, et si elles sont disponibles lors des représentations. Actuellement c'est assez bruyant mais c'est accessoire. »

YAYA MORADE
Café de la Comédie

« Actuellement, c'est très négatif car l'accès est réduit même au niveau des piétons. Il y a un couloir avec des panneaux pleins qui risque de se prolonger jusqu'à la devanture de mon établissement. On a déjà souffert lorsqu'ils ont installé les canalisations et maintenant pour venir c'est le parcours du combattant. Après, ça peut apporter un plus, par exemple si ça amène l'élargissement des trottoirs, dans ce cas j'espère pouvoir installer une terrasse. »

HALIL SOGUTHU
Magasin Promarché

« À la fin ce sera sans doute bien mais il va falloir patienter pendant dix-huit mois. Déjà, lors des travaux de préparation il y avait des trous partout, et les ventes avaient fortement baissé pour mon commerce de peinture et de papiers peints. J'ai demandé une subvention en dédommagement à la mairie mais il n'en est pas question. Je suis installé ici depuis seize ans alors je vais patienter. »

IGNACE ESCRIVANO
Habitant des Immeubles
Tarentaise

« Cela a été long, mais enfin ça commence. Bien sûr, ça fait beaucoup de bruit et heureusement qu'on est en hiver car pas question d'ouvrir les fenêtres. Actuellement, en ce qui concerne la circulation aux heures de pointe c'est la pagaille mais lorsque le parking sera fini je ne pense pas que cela apporte plus de nuisances. Je crois que les gens l'attendent, et qu'il sera très utilisé. »